



**Lycée Professionnel
Léon Gambetta**
Bourgoin-Jallieu

Lycée Professionnel Gambetta
14 avenue Gambetta- BP 60412
38300 Bourgoin-Jallieu Cedex
Tel 04 74 28 32 31 Fax 04 74 28 32 51
e-mail : ce0380010@ac-grenoble.fr
leon-gambetta.lycee@rhonealpes.fr

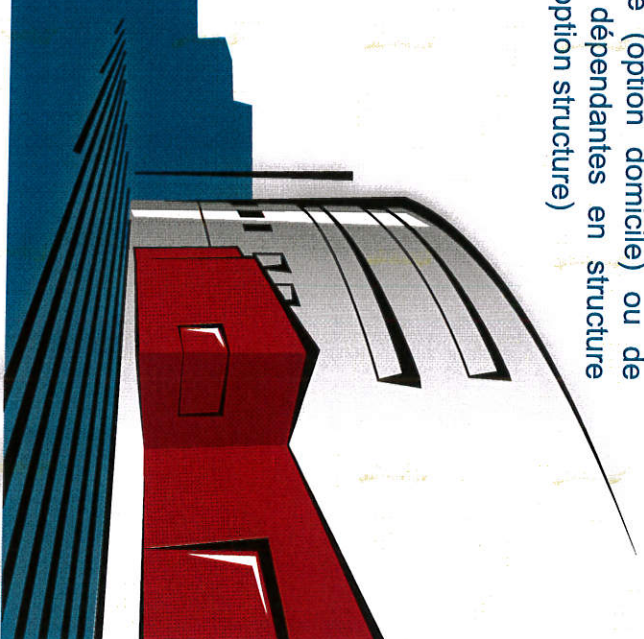


ASSSP



**BAC PRO ACCOMPAGNEMENT,
SOINS ET SERVICES A LA PERSONNE**

Le titulaire de ce baccalauréat professionnel exerce ses fonctions auprès de familles, d'enfants, de personnes âgées, de personnes handicapées en milieu privé (option domicile) ou de personnes dépendantes en structure collective (option structure)



BAC PRO ASSP

SECTEURS D'ACTIVITE

Option domicile

- Accompagnement de personnes en situation de handicap, de dépendance
- Accueillant familial
- Gouvernante
- Responsable de petites unités en domicile collectif
- Assistant responsable de secteur

Option structure

- Assistant en soins et en santé communautaire
- Accompagnant de personnes fragilisées, de personnes handicapées
- Responsable hébergement
- Gouvernante

LE PROFIL

Un métier qui s'adresse indifféremment aux garçons et aux filles qui présentent les aptitudes suivantes :

- Goût pour le contact humain : capacité d'écoute
- Autonomie, savoir faire preuve d'initiative : avoir l'esprit pratique, du bon sens
- Bonne résistance physique et psychologique

LA FORMATION

Le Baccalauréat Professionnel ASSP est un diplôme de qualification professionnelle de niveau IV.
Il se prépare en 3 ans

LES AXES DE FORMATION

Enseignement professionnel

Pôle 1 : TP ergonomie soins et savoirs associés des techniques : biologie, microbiologie

Pôle 2 : TP animation et savoirs associés des techniques : sciences médico-sociales

Pôle 3 : TP entretien des locaux, du linge, préparation et distribution de collations et savoirs associés des techniques : technologie, nutrition

PERIODES DE FORMATION EN MILIEU PROFESSIONNEL

22 semaines sur les 3 années

En seconde : 6 semaines communes pour les 2 options

En première et terminale : 16 semaines

dont 10 semaines à domicile pour l'option domicile

dont 10 semaines auprès d'adultes non autonomes en structures collectives pour l'option structure

Lieux : structures médico-sociales pour personnes handicapées ou personnes âgées, structure d'accueil de la petite enfance, écoles maternelles, domicile privé (uniquement pour l'option domicile)

UNE POURSUITE D'ETUDES POSSIBLE

La finalité du Baccalauréat Professionnel est l'insertion dans la vie active. Il est possible toutefois de poursuivre des études dans l'enseignement supérieur (B.T.S., D.U.T, Université, ...).

Poursuite d'études en BTS :

- ESF (économie sociale et familiale)
- SP3S (services et prestations des secteurs sanitaire et social)